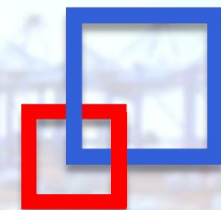


# 协调、协同、协作

## ——持续优化口岸营商环境



北京睿库贸易安全及便利化研究中心 江小平

*Re-code*



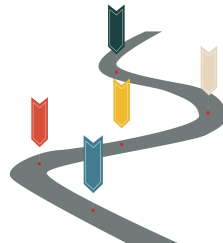
# 一、中国口岸营商环境究竟如何？



## 时效

- 整体通关耗时明显减少
- 提箱、送箱效率提高

.....



## 流程

- 提前申报
- 两步申报
- 换单、放箱的优化

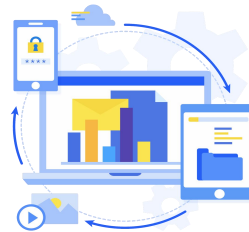
.....



## 成本

- 查验无问题免作业费用
- 口岸收费更加透明规范

.....



## 信息化

- 单一窗口建设
- 设备交接单无纸化
- 跑腿减少

.....

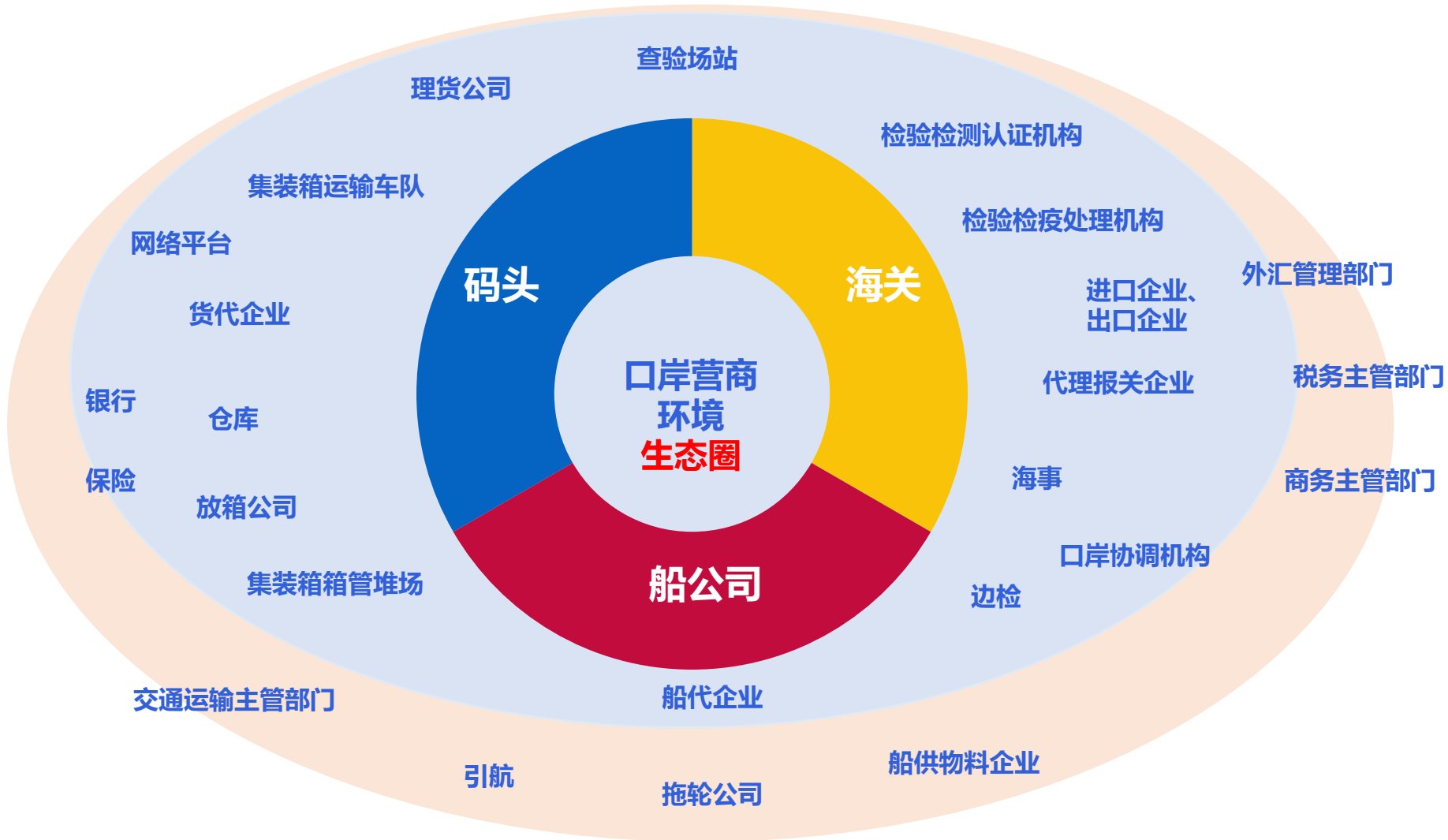
# 一、中国口岸营商环境究竟如何？

- 过去十年，中国的口岸营商环境得到显著改善
- 不同口岸之间存在一定的差异
- 进一步改善的空间依然很大



# 二、为什么改善口岸营商环境这么困难

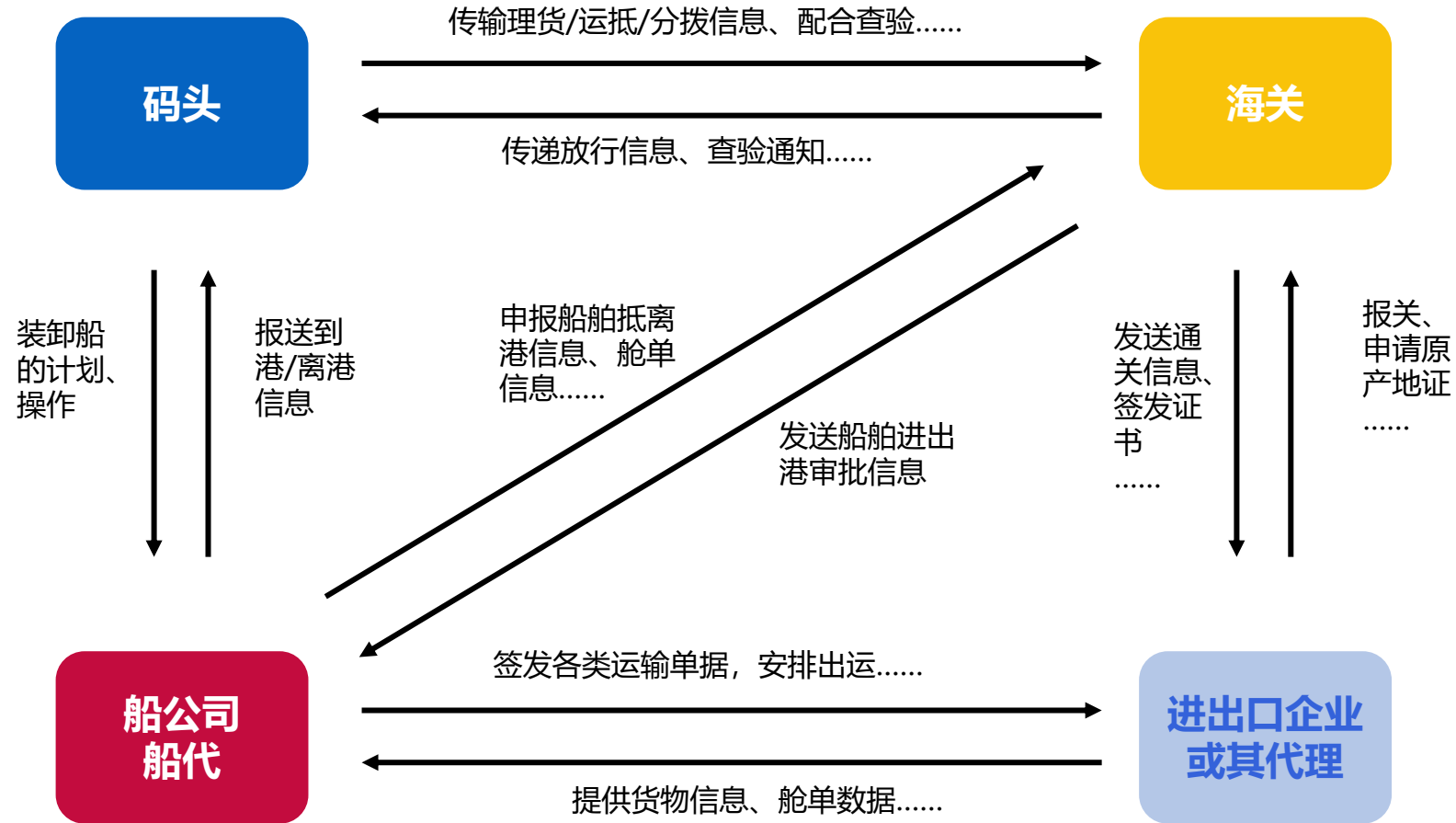
(1)



参与机构众多

## 二、为什么改善口岸营商环境这么困难

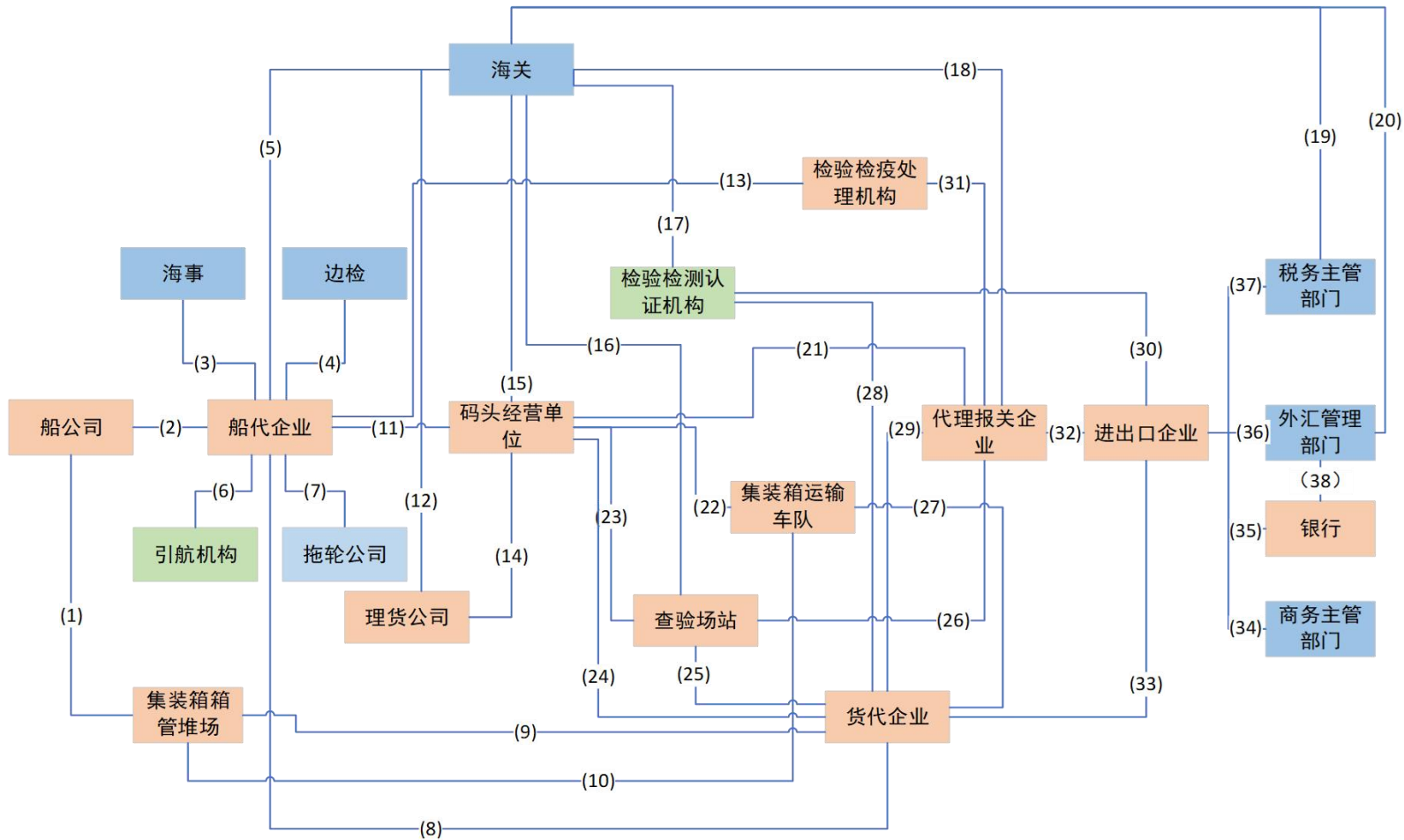
(2)



**流程复杂**

## 二、为什么改善口岸营商环境这么困难

(3)



各方之间的协同、  
协调、协作困难



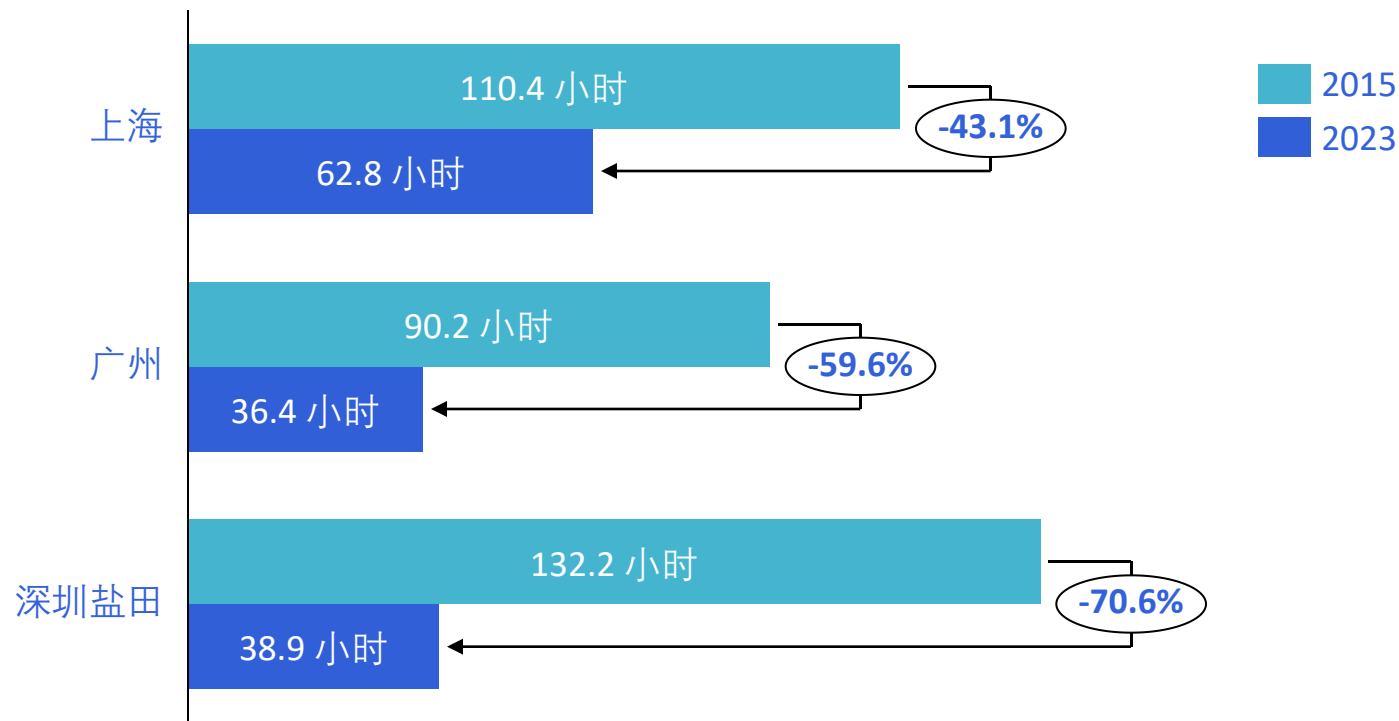
## 三、睿库研究了什么？



- 通关时间
- 通关流程
- 口岸收费
- 信息化、“跑腿”事项
- 口岸营商环境测评

# 三、睿库研究了什么？

## (1) 通关时间



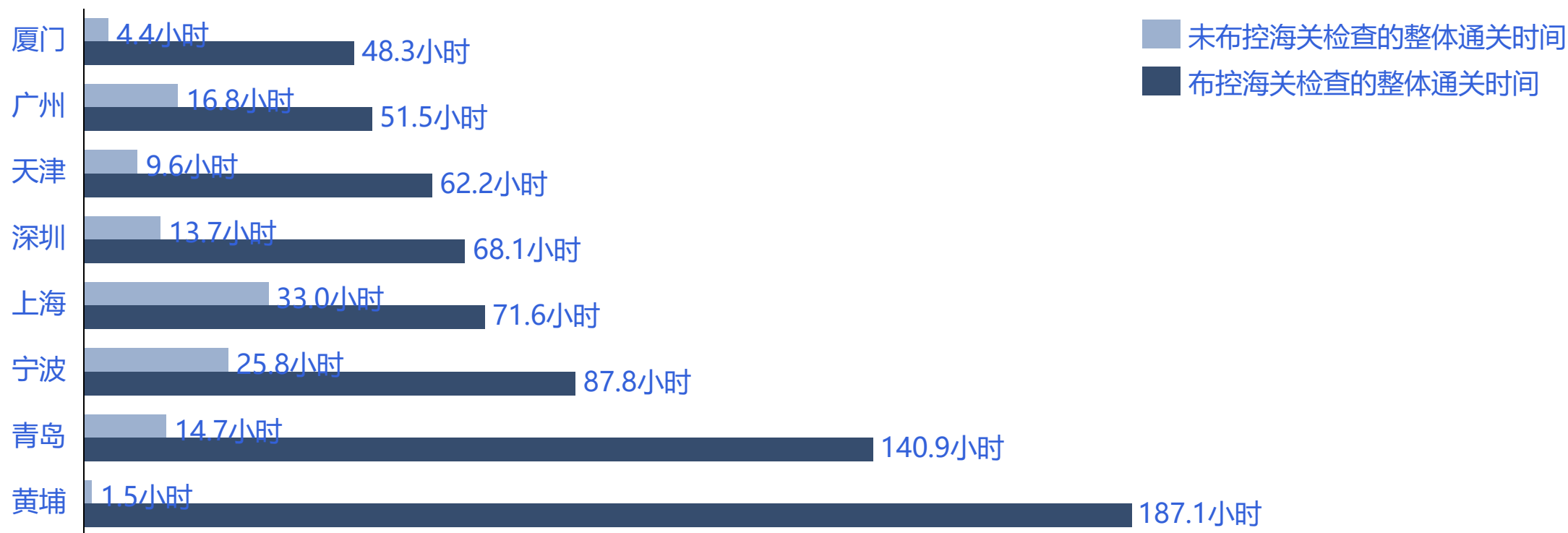
基于同一家报关企业系统数据的进口木材整体通关耗时比较 (2015-2023)



# 三、睿库研究了什么？

## (1) 通关时间

2023年全年进口木材**未布控海关检查**的整体通关时间为**17.6小时 (0.7天)**，**布控海关检查**的整体通关时间为**89.3小时 (3.7天)**。

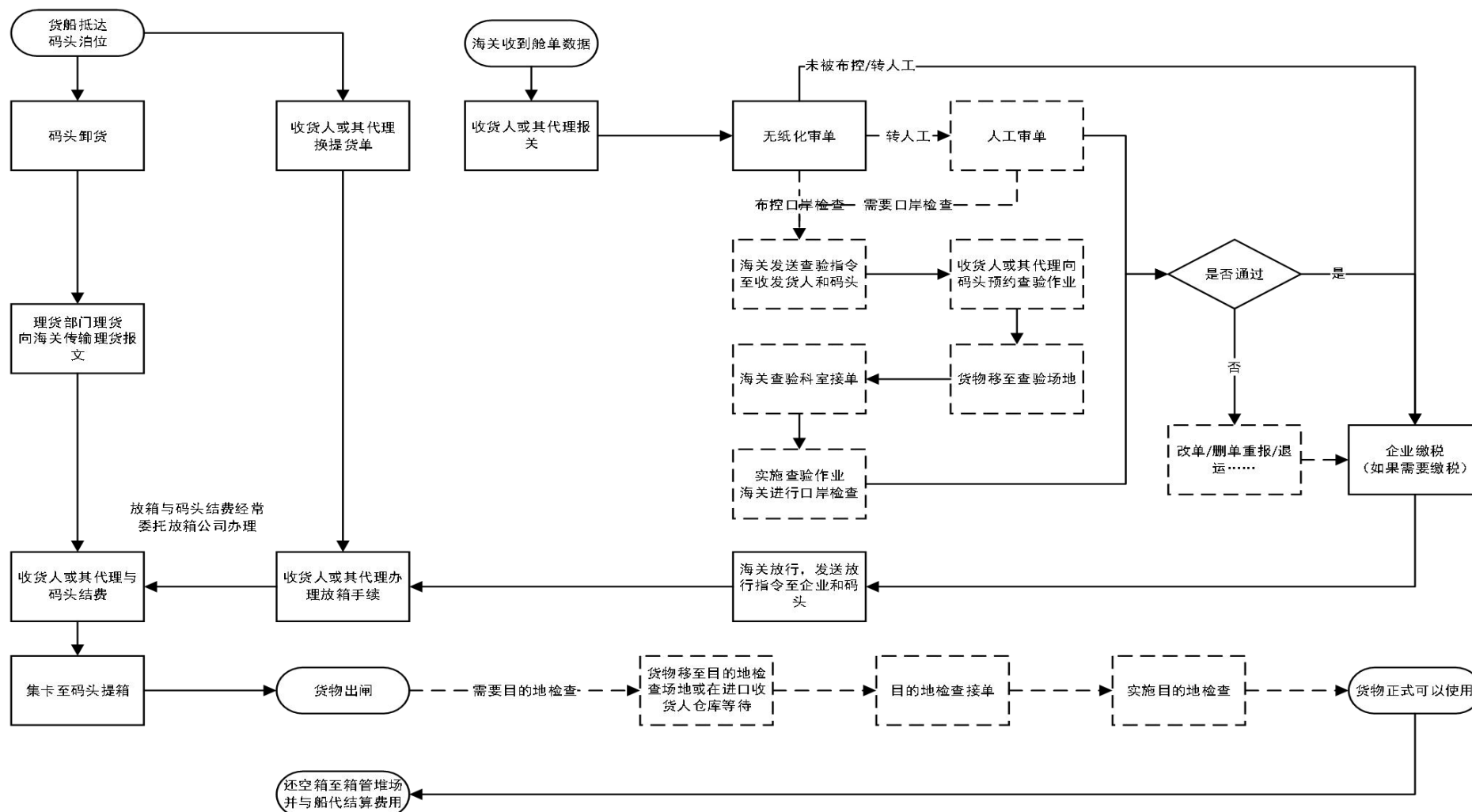


该企业2023年各口岸进口木材的海关检查耗时对比

# 三、睿库研究了什么？

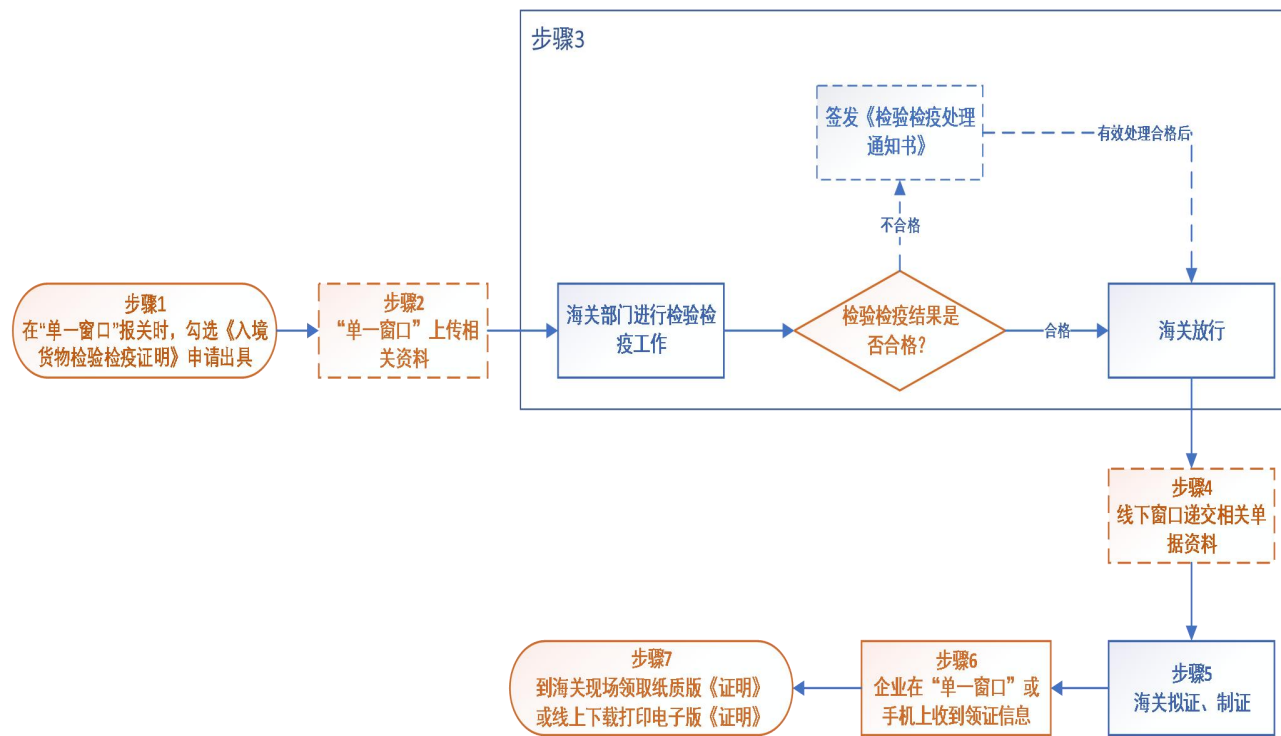
## (2) 通关流程

海运进出口  
集装箱货物  
全流程



# 三、睿库研究了什么？

## (2) 通关流程



《入境货物检验检疫证明》办理流程

### 调研发现的问题：

- 系统上传单证要求不同
- 窗口递交单据资料要求不同
- 不同口岸出证时间略有差异，各口岸平均出证时间为2天
- 海关内部出证流程复杂
- 电子版《证明》还需进一步推广

### 思考及建议：

- ✓ 简化、统一和规范现有《证明》的申办程序，减少单证上传数量和跑腿次数
- ✓ 将目前的串联式办证改为并联
- ✓ 尽快实现海关内部的《证明》核批手续的系统自动化处理
- ✓ 加大电子版《证明》的推广力度

# 三、睿库研究了什么？

## (3) 口岸收费

“货代视角下” 主要口岸集装箱货物进口常规收费（元/40英尺普柜）

收费项目	收费主体	收费标准/收费方法						
		天津	青岛	上海	宁波	厦门	深圳	广州
码头操作费	船公司	898-1225元/柜	815-1225元/柜	818-1225元/柜	818-1225元/柜	898-1440元/柜	800-2449元/柜	810-2449元/柜
文件费	船公司	400-500元/票	450-500元/票	400-500元/票	400-750元/票	400-550元/票	400-500元/票	450-600元/票
换单费（船代）	船代	150-450元/票	350-540元/票	250-350元/票	53-500元/票	200元/票	150-300元/票	200-450元/票
舱单费	船代	50-100元/票	40元/票	10-50元/票	/	2-5元/票	不收-42.5元/票	42.5元/票
船公司操作费	船代	/	200--300元/柜	/	/	/	/	/
报关费	货代/报关行	100-200元/票	100-200元/票	100-300元/票	100-300元/票	100-300元/票	100-350元/票	100-350元/票
设备交接单费	船公司	20-40元/柜	20-40元/柜	20-40元/柜	10-40元/柜	20-40元/柜	20-50元/柜	20-50元/柜
EIR条形码费	船代/一级货代	/	/	/	15元/柜	/	/	/
放箱服务费	船代/一级货代	/	/	/	20元/柜	/	3元/柜	/
港口设施保安费	码头	12元/柜	12元/柜	12元/柜	12元/柜	12元/柜	/	12元/柜
货物港务费	码头	68元/柜	68元/柜	68元/柜	68元/柜	34元/柜	/	/
理货费（集装箱理货）	理货公司	/	/			50元/柜	/	/
吊箱费（堆场）	堆场	100-325元/柜	75-380元/柜	100-150元/柜	100-150元/柜	169.3-170元/柜	70-200元/柜	70-120元/柜
闸口费	堆场	/	/	/	/	/	/	30元/柜

# 三、睿库研究了什么？

## (3) 口岸收费

主要口岸集装箱码头的查验作业收费（元/40英尺普柜）

查验方式	广州南沙	宁波	青岛		厦门	上海		深圳		天津	
			南港	北港		外港	洋山	蛇口	盐田		
机检	不收费	365	535	490	590	350		500	500	639	
人工查验	开箱门	200	498	485	445	350	225	735	580	580	993
	半掏	500-875	647	1193.75	1153.75	735	450	960	580	580	1113
	全掏	700-1300	947	1902.5	1862.5	960	585	1095	580	580	1353
机检+人工查验	机检+开箱门	200	862	535	495	950	585	1095	580	580	1632
	机检+半掏	500-875	1012	1243.75	1203.75	1335	810	1320	580	580	1752
	机检+全掏	700-1300	1312	1952.5	1912.75	1560	945	1455	580	580	1992

以上收费均覆盖从“集装箱吊至转运卡车”至“集装箱自查验场站返回至原码头堆场”过程中所有吊装、拖运、搬移、开箱、掏箱等一系列操作。

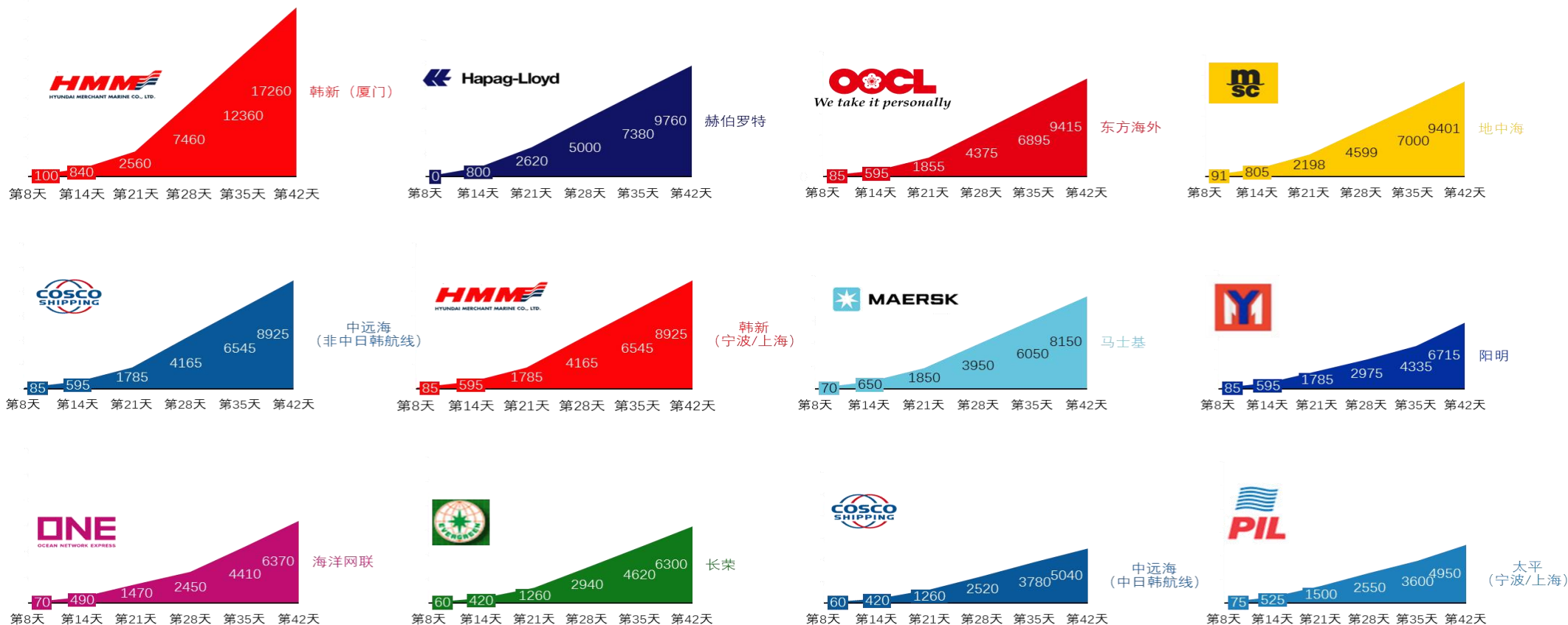
除了总体收费的差异，各口岸的计费方式也存在较大差异：

- 整体打包计价
- 按不同环节计价
- 按每个环节里非常具体的“动作”进行计价

# 三、睿库研究了什么？

## (3) 口岸收费

华东地区船公司累计进口滞箱费比较 (计费单位: 20尺普柜)



# 三、睿库研究了什么？

## (4) 信息化、跑腿事项

进口换单、放箱、  
提箱、还空箱手续  
的信息化与无纸化  
(截至2023年11月)

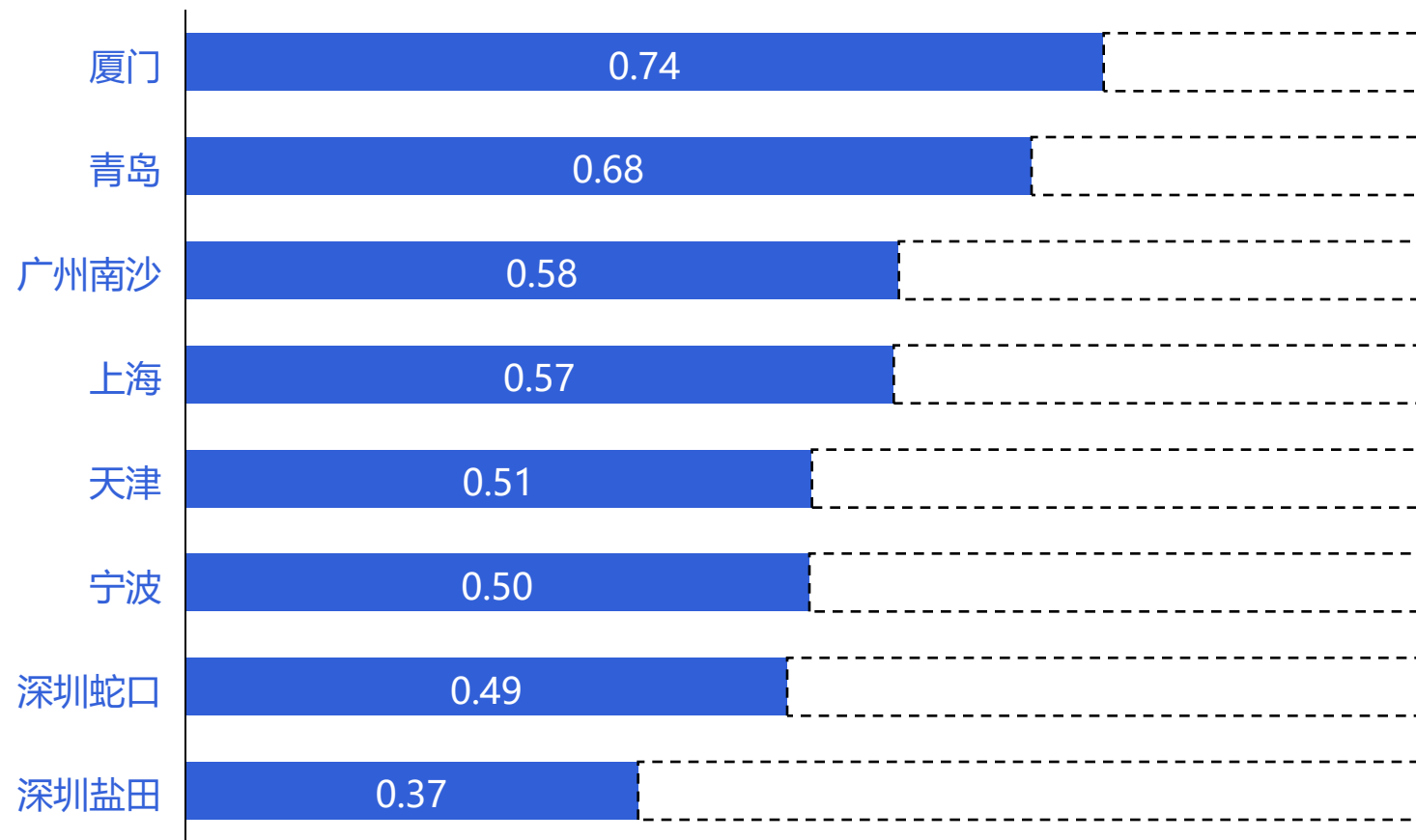
环节		办理形式	大连	广州	宁波	青岛	上海	蛇口	盐田	天津	厦门	
换单	办理形式	线上办理										
		部分线上办理		√	√	√	√	√	√	√	√	
		现场办理	√									
	提单形式	电子										
		部分电子			√	√	√				√	√
		纸质	√	√				√	√			
提货单形式	电子	√		√	√	√				√	√	
	部分电子		√				√	√				
	纸质											
放箱手续	办理形式	线上办理	√			√	√				√	
		部分线上办理		√				√	√	√		
		现场办理			√							
	设备交接单形式	电子	√		√	√	√				√	
		部分电子		√				√	√	√		
	纸质											
预约提箱	办理形式	无需预约				√						
		线上办理	√	√	√		√	√	√	√	√	
		部分线上办理										
	提箱信息形式	现场办理										
		电子	√	√	√	√		√	√	√	√	
	部分电子					√						
	纸质											
还空箱	设备交接单形式	电子	√	√	√	√	√				√	
		部分电子								√		
		纸质						√	√			

# 三、睿库研究了什么？

## (4) 信息化、跑腿事项

满分：1.00

主要口岸“免跑腿”得分  
(截至2023年10月)

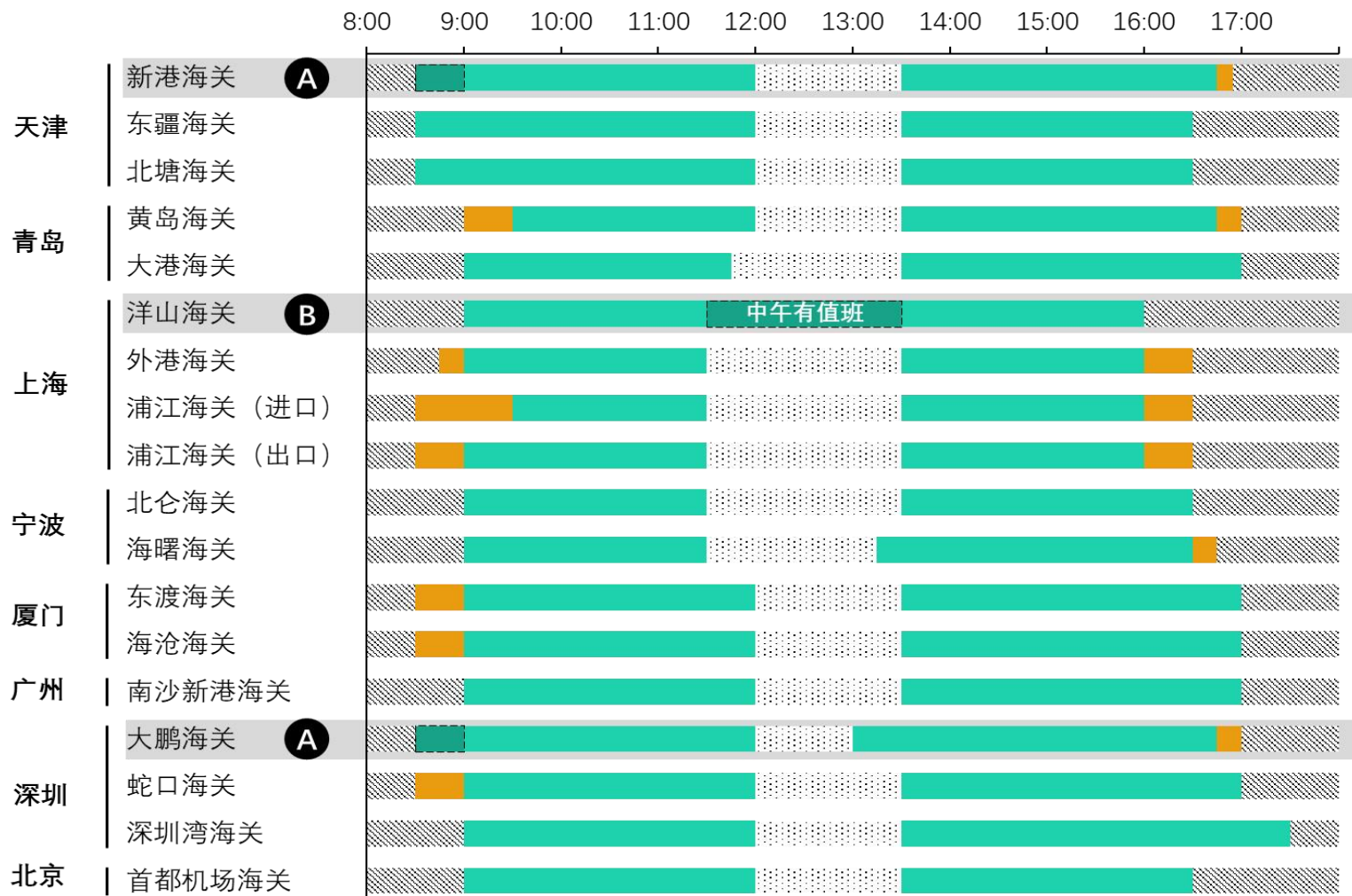




# 三、睿库研究了什么?

## (5) 其他

### 海关办公 时间调查



- 非工作时间
- 实际早于公开作业时间
- 公开作业时间
- 实际工作时间
- 中午休息
- 中午值班

**A** 实际受理业务的时间早于对外公布时间：新港海关、大鹏海关公布的开始办公时间为9:00，实际上关员在8:30开始对外受理业务

**B** 中午有值班：洋山海关是调研关区中唯一一个中午有值班的隶属关区，但仅限于咨询，不实际操作业务

### 三、睿库研究了什么？

(5) 其他

海关在线咨询  
反馈调查

回复速度	回复质量
24小时内1.5分	回复给出明确的答案/路径而且给出具体的法律法规（1.5分）
48小时内1分	回复给出比较明确的答案/路径1分
48小时以上0.5分	回复但未直接给出比较明确的答案/路径0.5
未回复0分	未回复0分

普查 + 模拟提问

总体而言：深圳、青岛、广州表现较好

# 三、睿库研究了什么?

(5) 其他

## 码头周边道路拥堵调查

某南方集装箱码头进港主干道在不同时段的拥堵情况

	6时	7时	8时	9时	10时	11时	12时	13时	14时	15时	16时	17时	18时	19时	20时	21时	22时	23时
周一	0.000	0.000	0.000	0.000	0.000	0.000	0.000	0.000	0.000	0.000	0.000	0.000	0.000	0.267	2.400	2.400	2.467	2.400
周二	2.400	2.400	2.400	2.400	2.400	2.400	2.400	2.440	2.400	2.400	0.914	0.000	0.600	2.400	0.000	0.647	2.400	2.400
周三	2.400	2.400	2.400	0.000	2.400	2.400	2.400	1.800	2.400	2.400	2.400	0.907	1.193	2.400	2.400	0.600	2.200	2.400
周四	2.400	2.400	2.213	0.200	2.400	2.400	2.400	2.400	2.440	2.400	2.400	0.025	0.640	2.400	0.333	0.250	1.920	2.400
周五	2.400	2.400	2.400	1.029	2.400	2.400	2.400	0.022	2.400	2.400	0.000	0.080	0.761	2.422	0.133	0.440	0.450	1.400
周六	0.600	2.467	0.000	0.067	0.210	0.100	0.000	0.000	0.267	0.267	0.000	0.000	0.640	2.400	1.840	0.000	0.000	0.000
周日	0.000	0.000	0.000	0.000	0.000	0.022	0.050	0.050	0.000	0.000	0.000	0.000	0.000	0.089	0.251	1.360	2.400	1.960

某南方集装箱码头周边道路在不同时段的拥堵情况

	6时	7时	8时	9时	10时	11时	12时	13时	14时	15时	16时	17时	18时	19时	20时	21时	22时	23时
周一	0.000	0.000	0.000	0.000	0.000	0.000	0.000	0.000	0.000	0.000	0.000	0.000	0.000	0.071	0.738	1.107	0.857	0.833
周二	1.405	1.071	1.214	0.929	0.929	1.036	1.036	0.226	0.929	0.786	0.117	0.000	0.143	0.429	0.000	0.226	0.643	0.929
周三	1.214	1.000	0.276	0.893	0.750	0.929	0.976	0.214	0.929	1.214	1.214	0.093	0.129	1.286	0.429	0.071	0.250	0.932
周四	1.071	0.821	0.226	0.018	1.036	1.464	1.214	0.276	1.071	0.964	0.505	0.071	0.107	0.583	0.071	0.036	0.429	0.786
周五	0.929	1.179	0.471	0.117	0.500	0.979	0.393	0.036	0.643	0.536	0.238	0.100	0.774	0.563	0.012	0.071	0.071	0.214
周六	0.161	0.329	0.105	0.024	0.071	0.009	0.014	0.014	0.048	0.048	0.036	0.244	0.071	1.000	0.179	0.000	0.000	0.000
周日	0.000	0.000	0.000	0.000	0.000	0.012	0.018	0.018	0.000	0.000	0.000	0.000	0.000	0.008	0.036	0.150	0.357	0.214

统计时间为：2022年7月-8月

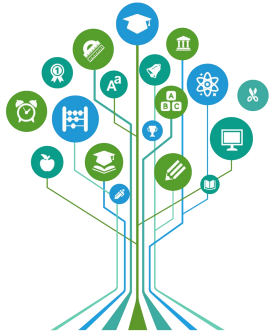
# 三、睿库研究了什么？

## 口岸营商环境测评



# 三、睿库研究了什么？

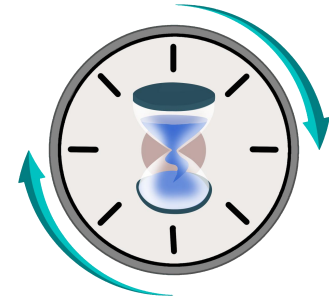
## 哪些方面可以着手



通过大平台建设



船代作业的规范、统一、无纸化



海关检查的效能提升

## 四、我们的研究是否有作用？

### 中华人民共和国财政部

#### 感谢信

北京睿库贸易安全及便利化研究中心：

近年来，按照党中央、国务院决策部署，财政部会同有关部门持续深化税费制度改革，落实税收法定原则，推进减税降费，现代税费制度体系建设取得了重大进展。

回顾 2018 年，我司的相关工作得到贵中心的鼎力支持和协助，取得了预期工作成效。特别是在“清理口岸收费”工作中，开展口岸集装箱进出口环节合规成本调查，对世界银行《营商环境报告》分析研究，提供口岸收费相关数据并积极建言献策，对下一步规范口岸相关收费标准，促进全国口岸“提效降费”，支持实体经济发展，有效提升口岸营商环境发挥了积极作用。

在此，特向贵单位致以衷心的感谢和诚挚的敬意！



### 中华人民共和国海关总署监管司便函

#### 海关总署口岸监管司关于加强海关口岸监管信息互通和联络工作的函

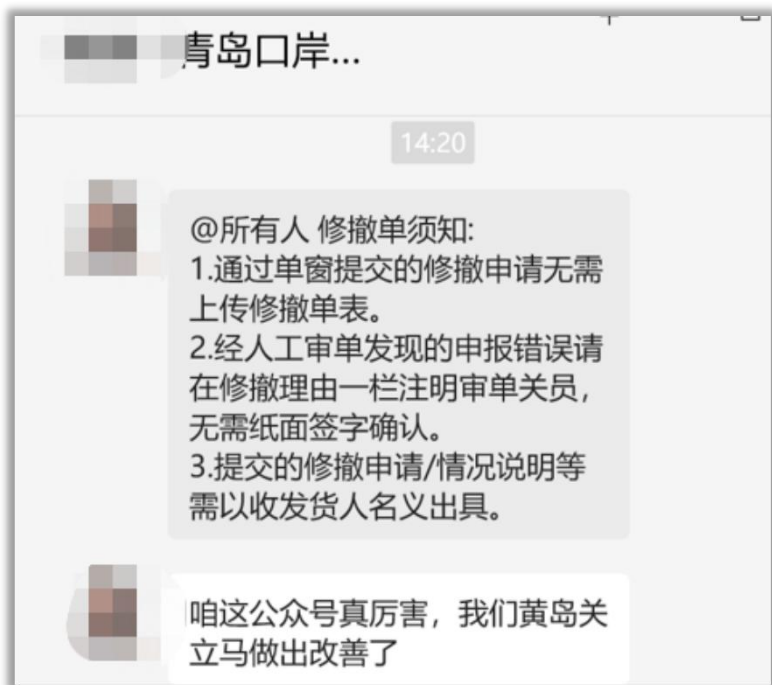
中国报关协会、中国检验检疫协会、中国口岸协会、北京睿库贸易安全及便利化研究中心：

为贯彻落实党中央、国务院决策部署，深化“放管服”改革，进一步提升口岸监管效能，优化口岸营商环境，经研究，海关总署口岸监管司拟与贵单位进一步加强海关口岸监管信息互通和联络工作，依托贵单位搜集相关企业在海关口岸监管环节的相关诉求、意见和建议，在职责范围内（见附件）共同研究，推动解决，促进海关口岸监管工作科学、规范、有序、高效运行。具体包括在货运、边民互市、市场采购、快件、邮件、跨境电子商务等方式的出入境运输工具、货物、物品和人员的海关监管环节中企业遇到的典型困难、解决问题的意见和建议。

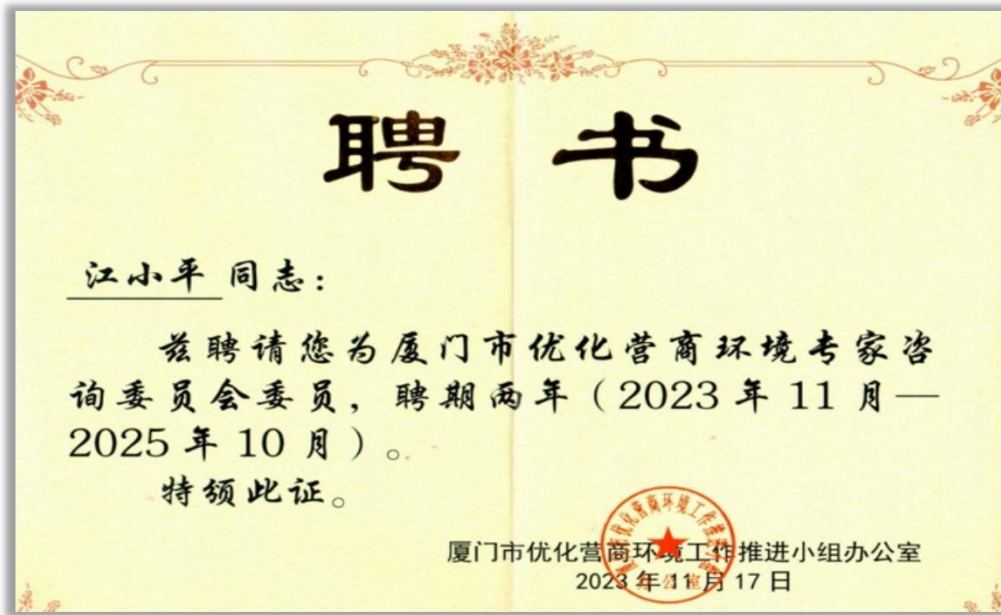
鉴于贵单位在业界的权威性和专业性，特邀请贵单位参与此项工作。如有意向，请于 3 月 15 日前将贵单位意见反馈海关总署口岸监管司监管一处，并报送联络员信息（姓名、所在单位和联系电话）。

感谢对我司工作的支持！

## 四、我们的研究是否有作用？



## 四、我们的研究是否有作用？





## 五、我们期望



和更多的港口城市政府部门以及港口集团开展实质性合作，进一步提升各个口岸的货物通关表现

和船公司建立合作，通过国际比较促进全球贸易便利化水平

# 感谢!

进一步交流:

地址: 北京市东城区银河SOHO大厦D座16层51609室

电话: 010-59576019

网站: [www.re-code.org](http://www.re-code.org)

欢迎关注我们的微信公众号“贸易便利化动态” & “平说关事”



贸易便利化  
动态



平说关事

RE-CODE

# 感谢!

欢迎添加我的联系方式:

电话: 139-1053-0738

邮箱: [jxp@re-code.org](mailto:jxp@re-code.org)

微信: jiangxp1234



RE-CODE