



# 2016全球港口发展走势



上海国际航运研究中心  
Shanghai International Shipping Institute (SISI)

赵楠 港口研究室主任

2017年7月11日

## Global Port Development Report (2016)

上海国际航运研究中心 SHANGHAI INTERNATIONAL SHIPPING INSTITUTE [2017年第一季度]

上海高校知识服务平台建设项目资助(编号: ZF1209)

### 全球港口发展季度分析报告

——全球经济逐渐回暖，港口生产增速回升

◆ 全球各地区主要港口货物吞吐量增幅

◆ 全球港口发展走势

◆ 全球主要港口生产增速回升

◆ 其他成果

- 全球最具潜力港口排名
- 全球港口综合发展指数
- 中国沿海港口集装箱服务效率指数

◆ 港口发展研究

赵楠 谢文卿 陈伟杰 何时涛  
电话: 021-65853850 转 8033  
邮箱: rockyzhao1986@163.com  
传真: 021-65373125

◆ 专题导读

- 专题一: 新航运联盟对全球码头运营商发展策略影响
- 专题二: 国际自由港建设对中国港口发展的启示

——请务必阅读正文前的免责声明部分——

绿色生态

生产经营

科技信息

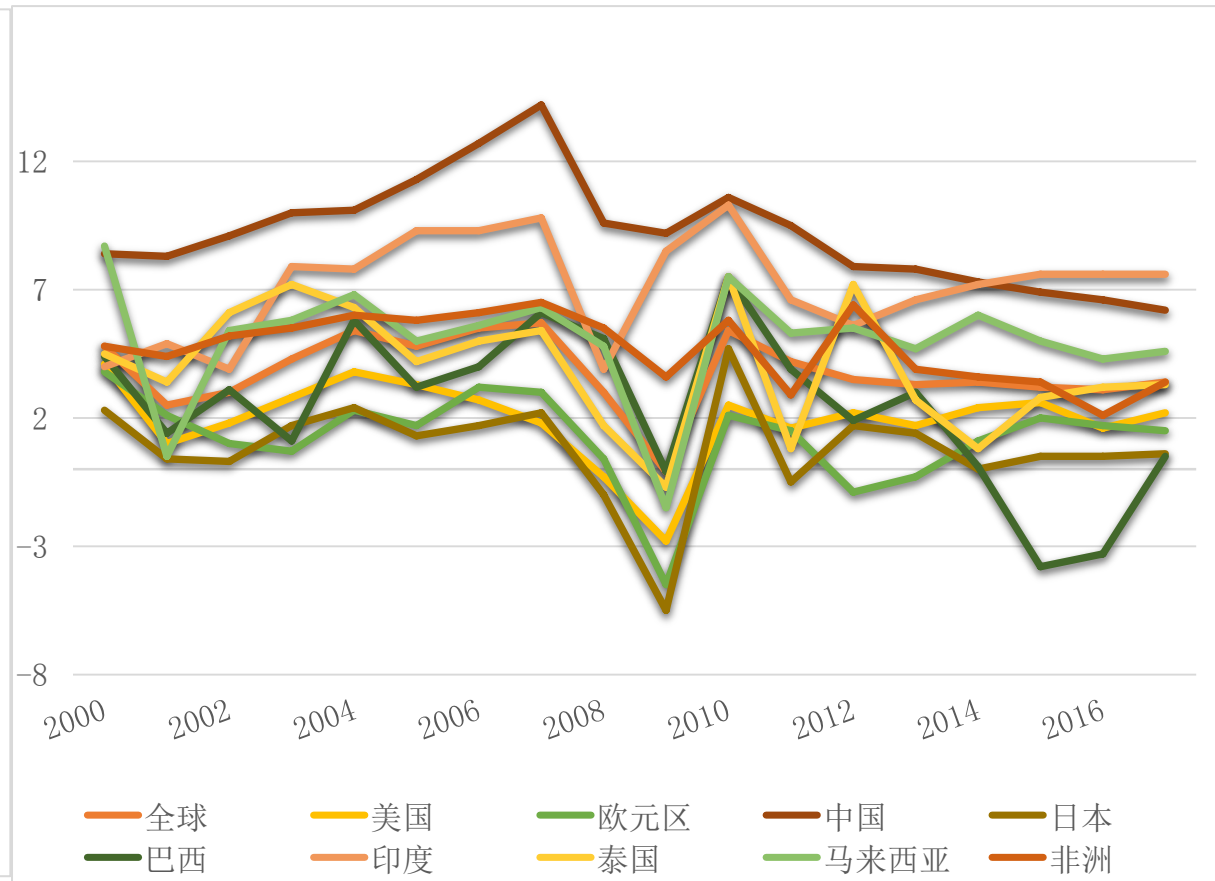
港口

物流网络

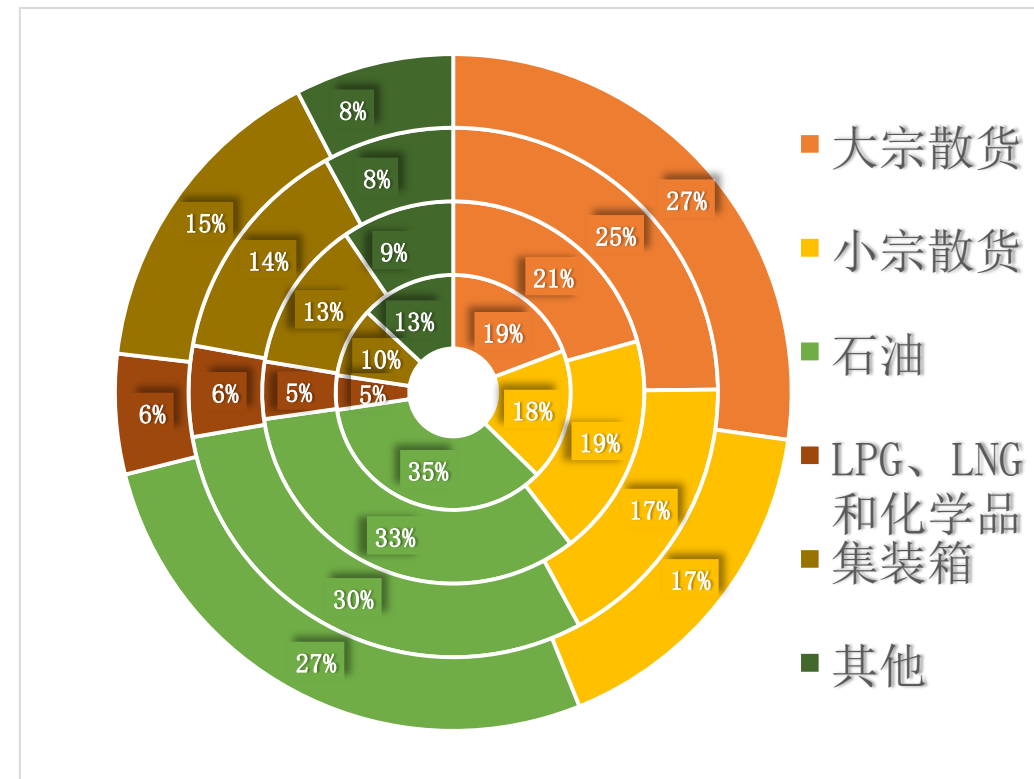
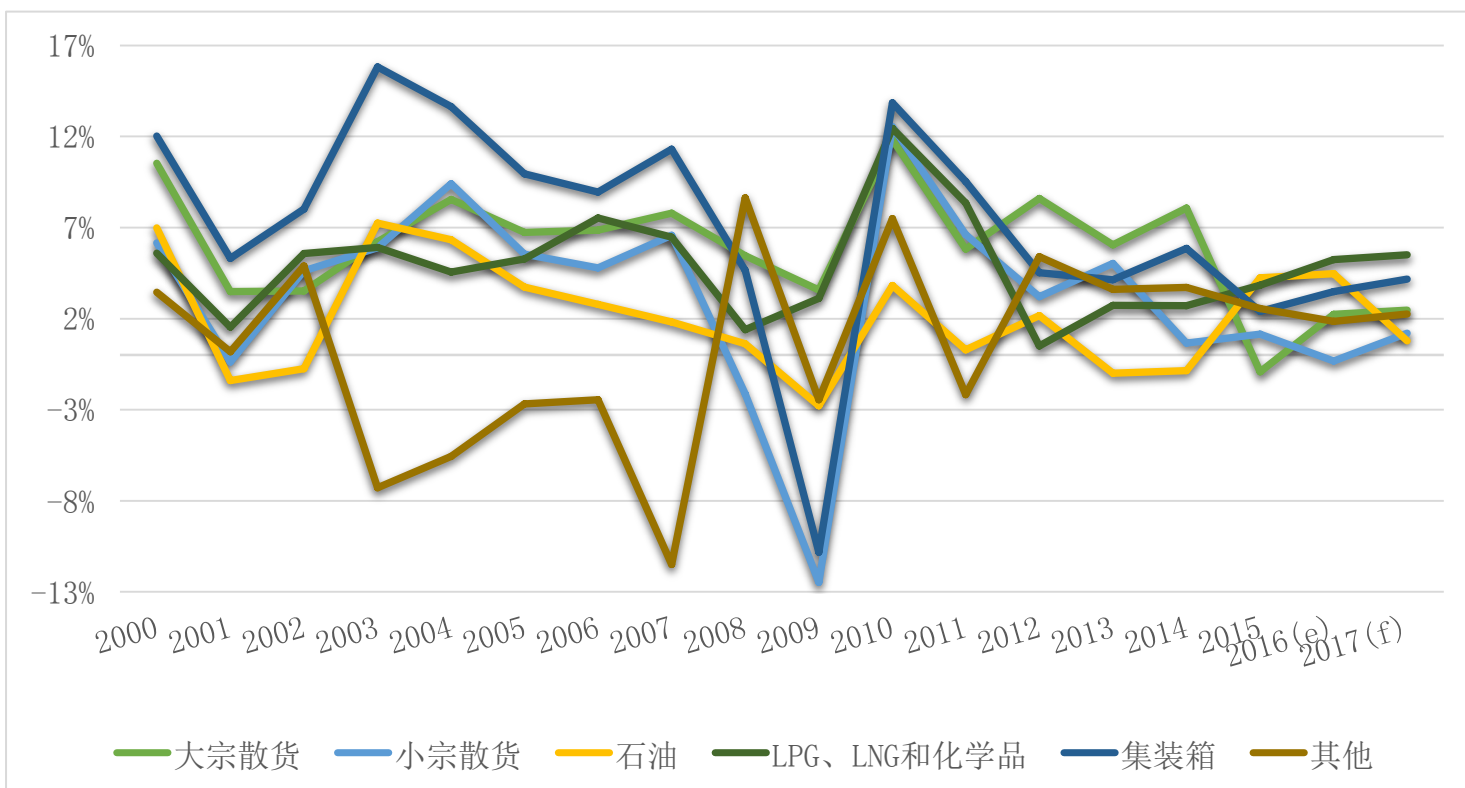
投资建设

企业运营

## 2016年全球经贸依旧维持低速增长态势



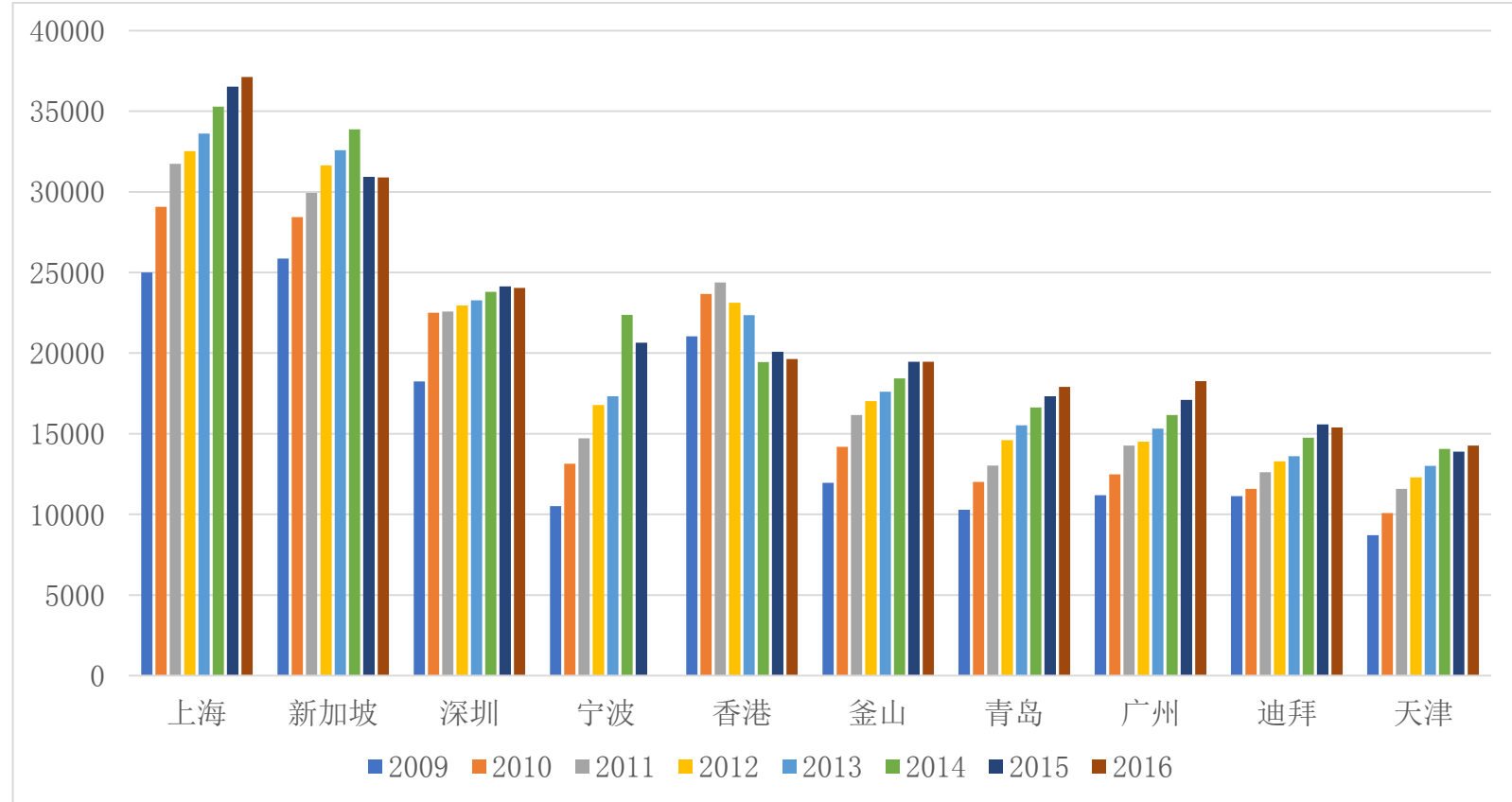
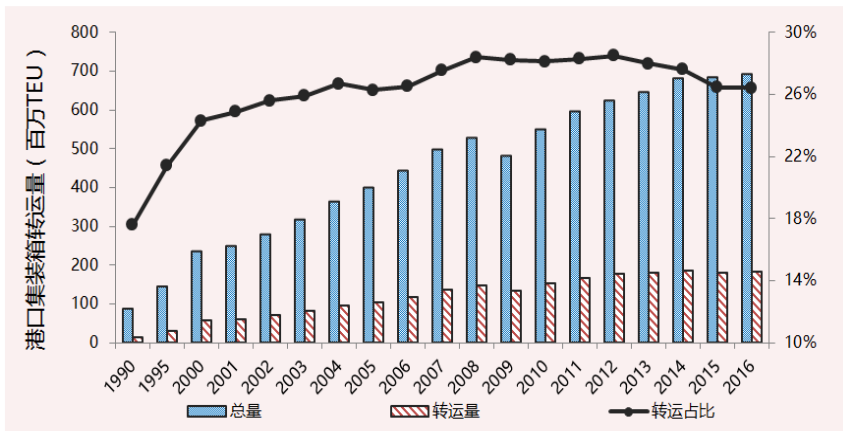
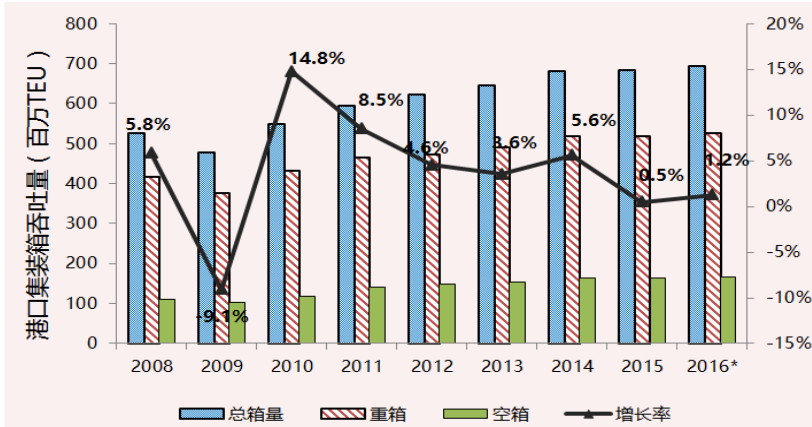
## 集装箱、液化品海运需求增长态势较好



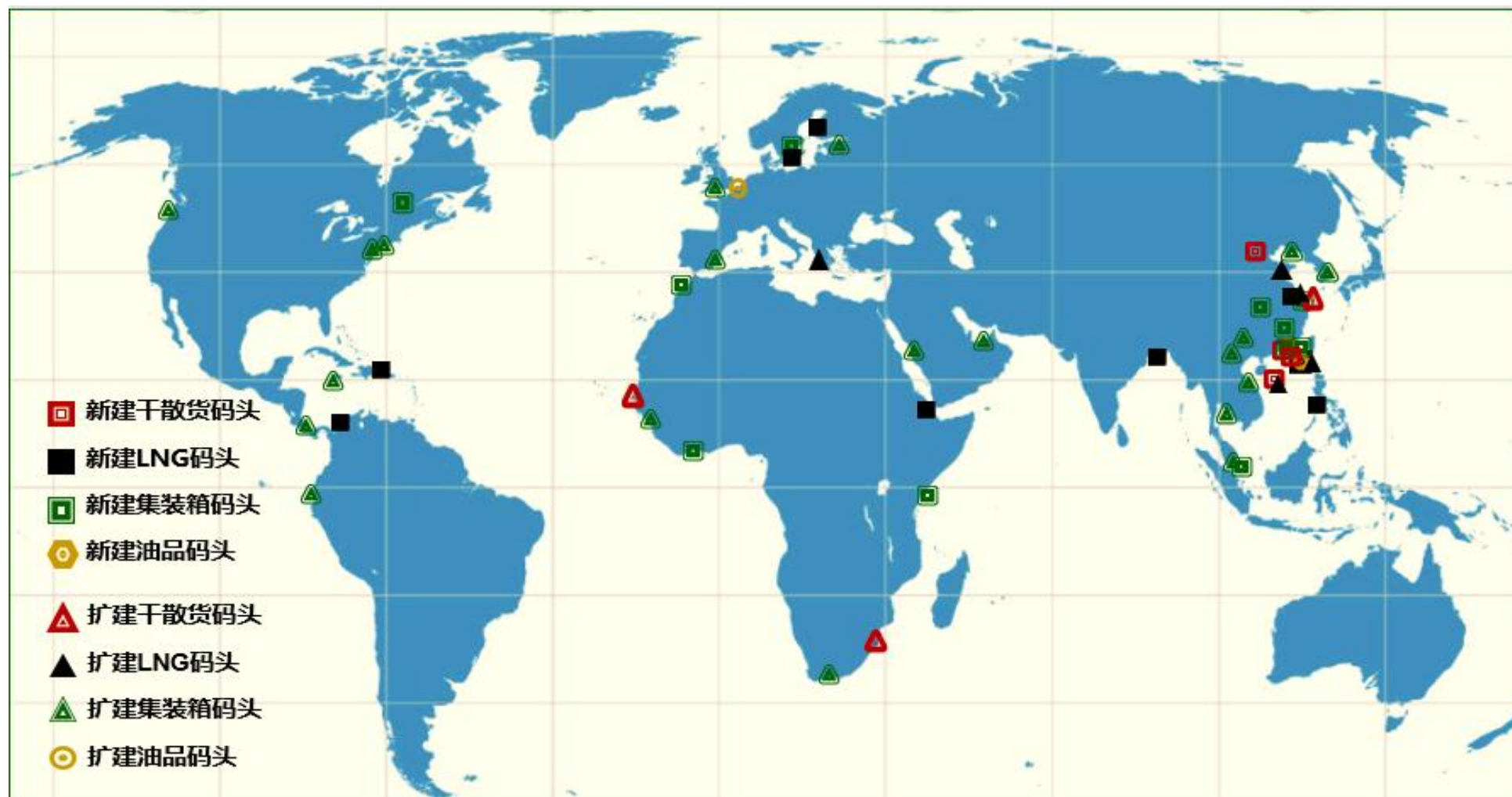
注：环形由内到外依次是2000年、2005年、2010年和2016年占比情况



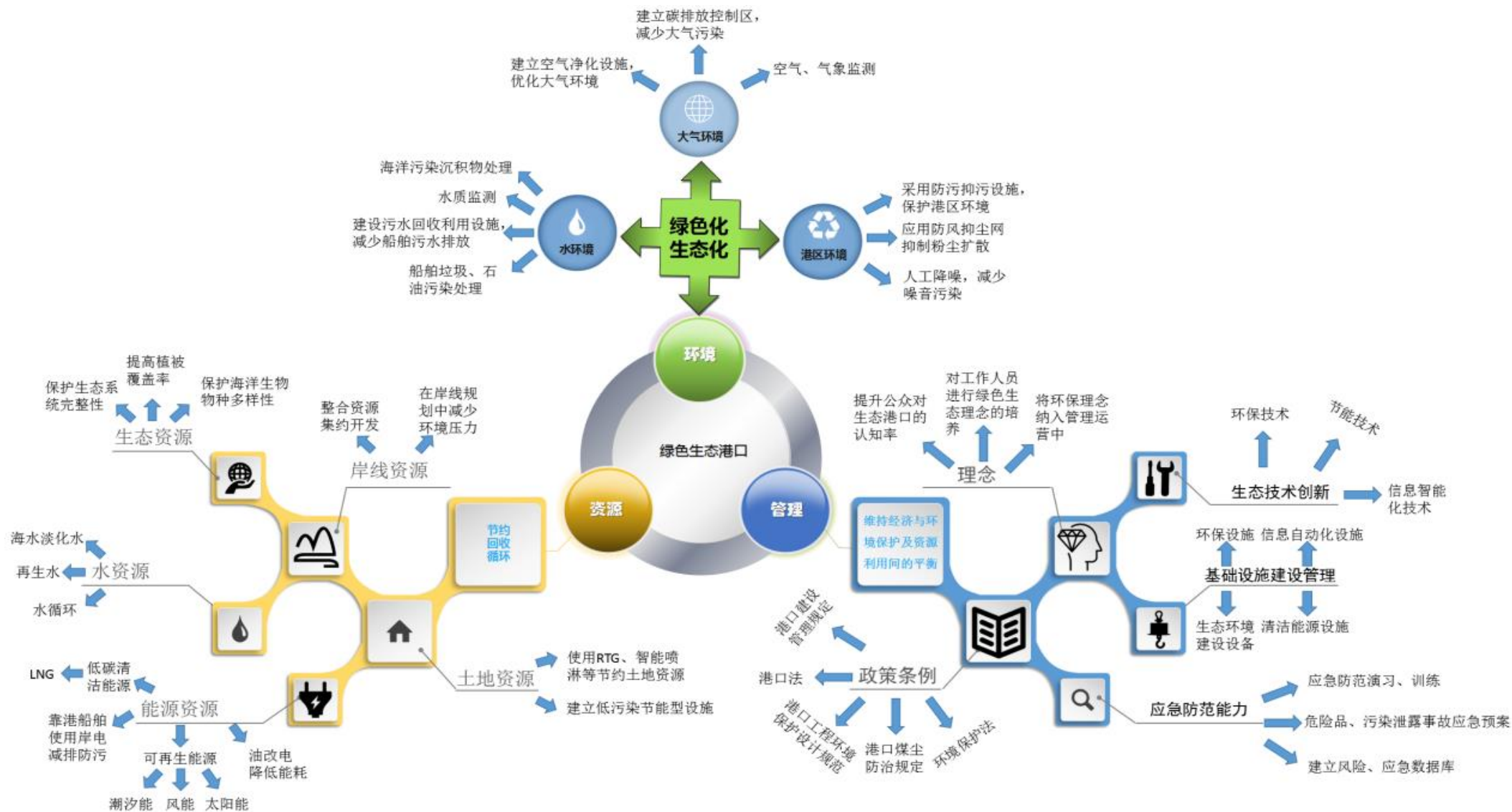
## 全球港口集装箱吞吐量逐季回升



## “一带一路”倡议提振沿线港口投资



## 绿色生态成为港口发展重要战略





# 感谢聆听！

赵楠

上海国际航运研究中心 港口研究室

[rockyzhao1986@163.com](mailto:rockyzhao1986@163.com)

<http://www.sisi-smu.org/>